

# FICHE TECHNIQUE - EN CREATION - PLAYGROUND

Cie Dynamo

## PLATEAU

Ouverture Minimum au cadre de scène : 10m

Profondeur Minimum : 8m

Hauteur min. sous Grill « Accroches Pont pour accroches »: entre 5m et 8m

Hauteur min. sous perches lumière : 5m

Dégagements mur a mur : 12m

Tapis de danse noir

Le noir complet sera nécessaire dans la salle de représentation.

La cage de scène sera équipée d'un fond en velours noir et de 3 à 4 jeux de pendrillons noirs

équipés à l'italienne.

### Accroches sur plateau :

Accroches sur pont haubané et stabilisé : point central 500kg, deux points situés sur la même ligne à 2/2,5m de part et d'autre du centre ; 250kg chacun.

Deux points en coulisse au sol ou à 50 cm dans l'axe du pont central cour et jardin 100kg

Possibilité de s'accrocher sur IPN, Charpente Métallique ou poutres de maintien charpente, pour stabiliser les accroches.

Toutes les accroches agrès sont réalisées par nos soins, et avec notre matériel afin de garantir le bon fonctionnement. Une aide matérielle et humaine peut être sollicitée afin s'adapter au lieu.

## PUBLIC

Idéalement le public devrait avoir la visibilité du sol du plateau, afin de profiter pleinement du spectacle. "Gradinage public souhaitable"

## LUMIERE

1 Jeu d'orgue à mémoire 24 circuits manuels minimum.

51 Cellules de gradateurs de 3kw

Liste de projecteurs et matériels lumière. « cf Plan de principe ci-joint. »

## SON

La régie son et lumière est placée en salle, l'une à côté de l'autre.

### Diffusion :

Un Système de diffusion de qualité adapté à la salle.

Un circuit retour stéréo de qualité au plateau.

### Mixage et périphériques :

1 Table de mixage munie au minimum de 2 entrées stéréo

1 Lecteur CD

1 Entrée Jack 3.5

Liste de matériel est en cours de réalisation et non exhaustive.

## LOGES

Prévoir un accès propre et sécurisé entre les loges et la scène.

Prévoir une loge pour 2 personnes pourvue d'un miroir, de portants, de serviettes.

WC et douche à proximité des loges.

Prévoir des bouteilles d'eau minérale, fruits secs, barres chocolatées, jus de fruits et boissons chaudes.

## **PLANNING - PERSONNEL TECHNIQUE**

**Prévoir un service de prémontage Accroches Pont et lumière avant l'arrivée de la compagnie.**

### **3 services techniques sont nécessaires 3\*4h**

**1<sup>er</sup> service** : Déchargement – Montage accroches, lumière, son

1 régisseur plateau

1 régisseur lumière

1 régisseur son

**2<sup>nd</sup> service** : Montage lumière – Réglages machinerie

1 régisseur plateau

1 régisseur lumière

**3<sup>me</sup> service** : Réglages lumière – Conduite Lumière / son

1 régisseur plateau

1 régisseur lumière / son

### **Représentation :**

1 régisseur principal

1 régisseur Lumière

**Démontage et chargement** : Durée 1h environ

2 techniciens

*Contact régie : Florent OLIVA - [contact@luminographie.com](mailto:contact@luminographie.com) - 06 24 63 42 47 -*

*Contact Accroches : Arnaud JAMIN - [arnojam@club-internet.fr](mailto:arnojam@club-internet.fr) - 06 07 15 61 67 -*

# - PLAYGROUND -

Cie. - DYNAMO -

16 - PC 1KW- 10 Volets -

12 - PC 2KW -6 avec volets-

18 - Par cp62

07 - Par cp61

07 - Déc 614sx

02 - Déc 713sx - 2 portes gobos -

01 - Déc 714sx sur pied régie

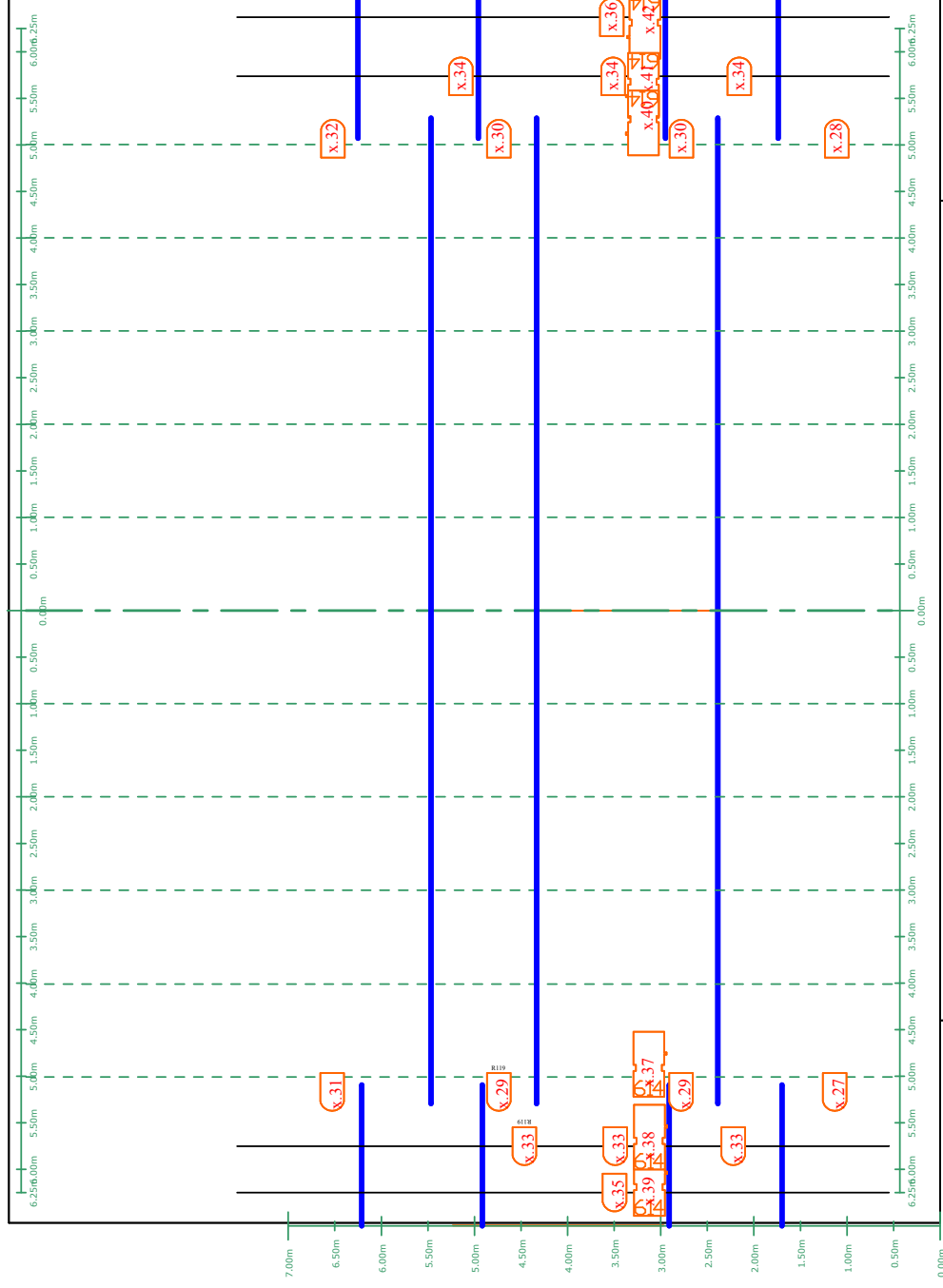
03 - Cycliodes 1200w

01 - PAR 36 - F1 -



51 cellules de gradateur 3kw  
Régie Lumière et son en salle  
1 pied micro stable en régie

Florent OLIVA - 06 24 63 42 47 -  
florentoiva@gmail.com



x.26

x.26